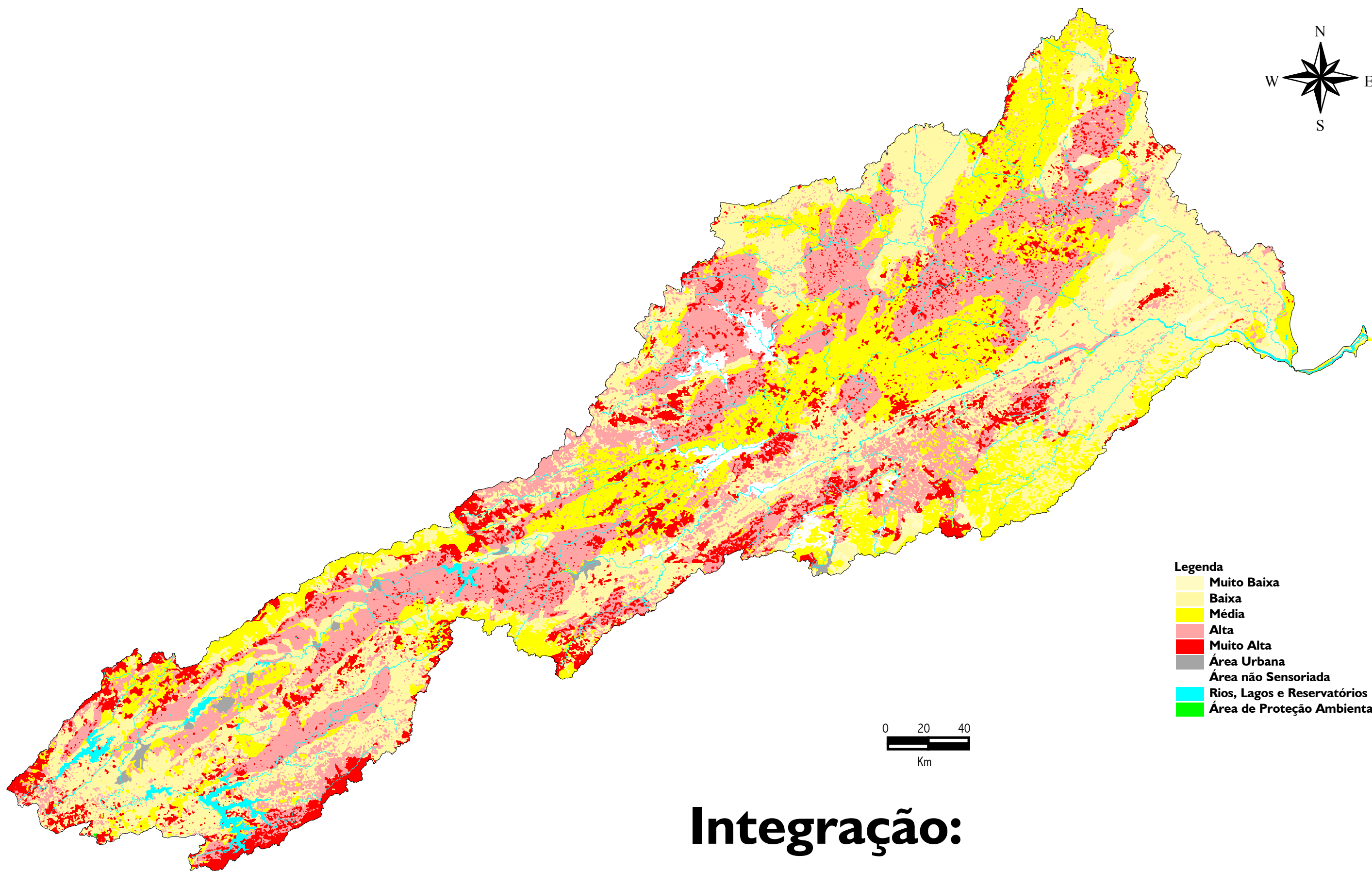


**Anexo F**

**Mapas – Capítulo 4**



# **Integração: Relevo - Solos - Cobertura Vegetal/ Uso do Solo**

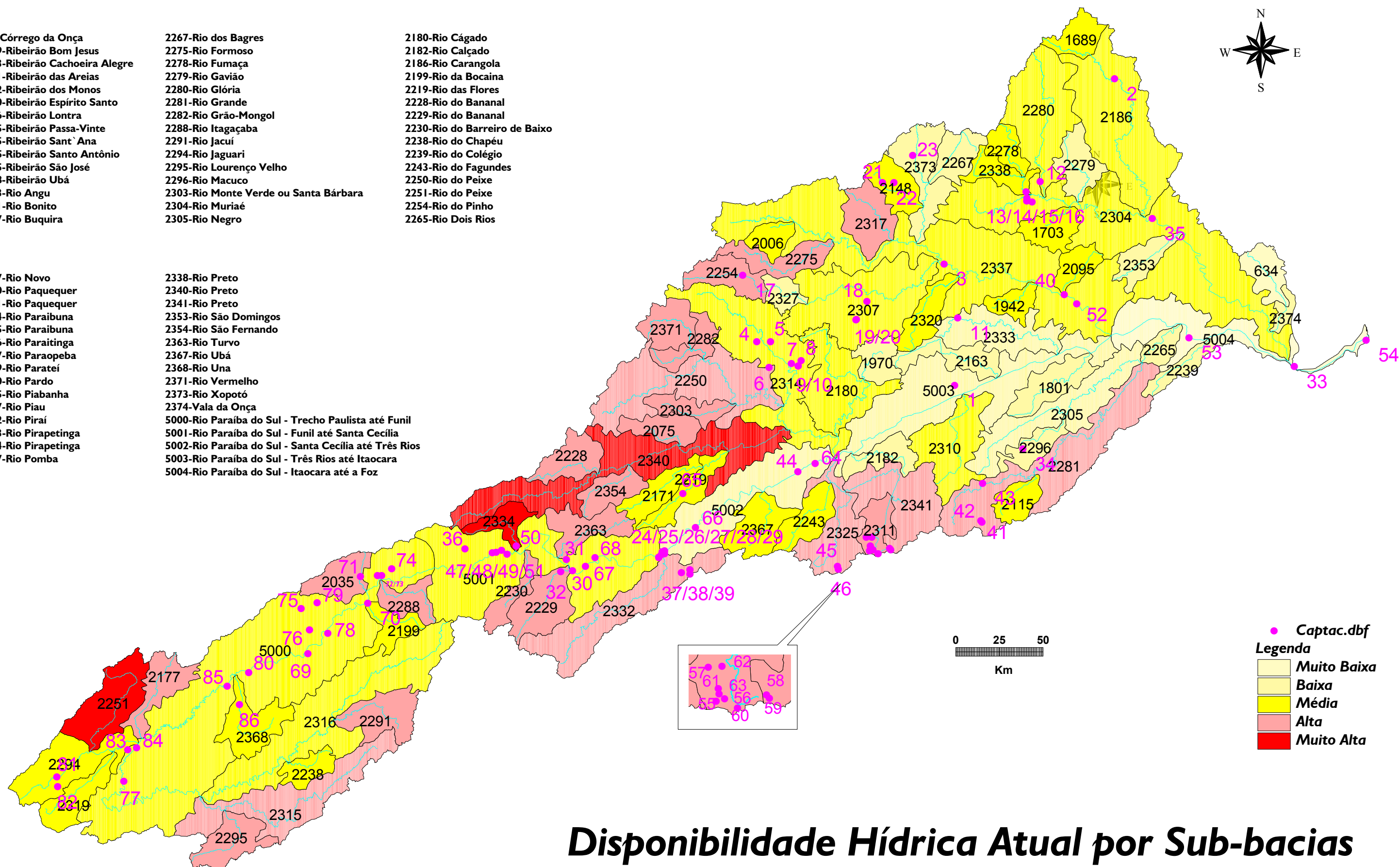
634-Córrego da Onça  
1689-Ribeirão Bom Jesus  
1703-Ribeirão Cachoeira Alegre  
1801-Ribeirão das Areias  
1942-Ribeirão dos Monos  
1970-Ribeirão Espírito Santo  
2006-Ribeirão Lontra  
2035-Ribeirão Passa-Vinte  
2075-Ribeirão Sant'Ana  
2095-Ribeirão Santo Antônio  
2115-Ribeirão São José  
2148-Ribeirão Ubá  
2163-Rio Angu  
2171-Rio Bonito  
2177-Rio Buquira

2267-Rio dos Bagres  
2275-Rio Formoso  
2278-Rio Fumaça  
2279-Rio Gavião  
2280-Rio Glória  
2281-Rio Grande  
2282-Rio Grão-Mongol  
2288-Rio Itagaçaba  
2291-Rio Jacuí  
2294-Rio Jaguarí  
2295-Rio Lourenço Velho  
2296-Rio Macuco  
2303-Rio Monte Verde ou Santa Bárbara  
2304-Rio Muriaé  
2305-Rio Negro

2180-Rio Cágado  
2182-Rio Calçado  
2186-Rio Carangola  
2199-Rio da Bocaina  
2219-Rio das Flores  
2228-Rio do Bananal  
2229-Rio do Bananal  
2230-Rio do Barreiro de Baixo  
2238-Rio do Chapéu  
2239-Rio do Colégio  
2243-Rio do Fagundes  
2250-Rio do Peixe  
2251-Rio do Peixe  
2254-Rio do Pinho  
2265-Rio Dois Rios

2307-Rio Novo  
2310-Rio Paquequer  
2311-Rio Paquequer  
2314-Rio Paraibuna  
2315-Rio Paraibuna  
2316-Rio Paraitinga  
2317-Rio Paraopeba  
2319-Rio Parateí  
2320-Rio Pardo  
2325-Rio Piabanha  
2327-Rio Piauí  
2332-Rio Pirai  
2333-Rio Pirapetinga  
2334-Rio Pirapetinga  
2337-Rio Pomba

2338-Rio Preto  
2340-Rio Preto  
2341-Rio Preto  
2353-Rio São Domingos  
2354-Rio São Fernando  
2363-Rio Turvo  
2367-Rio Ubá  
2368-Rio Una  
2371-Rio Vermelho  
2373-Rio Xopotó  
2374-Vala da Onça  
5000-Rio Paraíba do Sul - Trecho Paulista até Funil  
5001-Rio Paraíba do Sul - Funil até Santa Cecília  
5002-Rio Paraíba do Sul - Santa Cecília até Três Rios  
5003-Rio Paraíba do Sul - Três Rios até Itaocara  
5004-Rio Paraíba do Sul - Itaocara até a Foz



## Disponibilidade Hídrica Atual por Sub-bacias