

NOTAS

- 1 - ELEVAÇÕES E DIMENSÕES EM METRO.
- 2 - A LOCALIZAÇÃO DA INSTRUMENTAÇÃO PODERÁ SER AJUSTADA DURANTE A OPERAÇÃO DOS ATERRÇOS EM FUNÇÃO DO MONITORAMENTO GEOTÉCNICO E AMBIENTAL.
- 3 - OS POÇOS DE MONITORAMENTO DEVERÃO SER EXECUTADOS DE ACORDO COM A NBR 13896.
- 4 - A LOCALIZAÇÃO DOS MARCOS SUPERFICIAIS E INDICATIVA DEVERÃO SER AJUSTADA POR OCASIO DA OPERAÇÃO DO ATERRÇO.

REFERÊNCIAS

- 018-ATR-SAP-SEP-A1-B010 - INSTRUMENTAÇÃO
DETALHES TÍPICOS.

LEGENDA

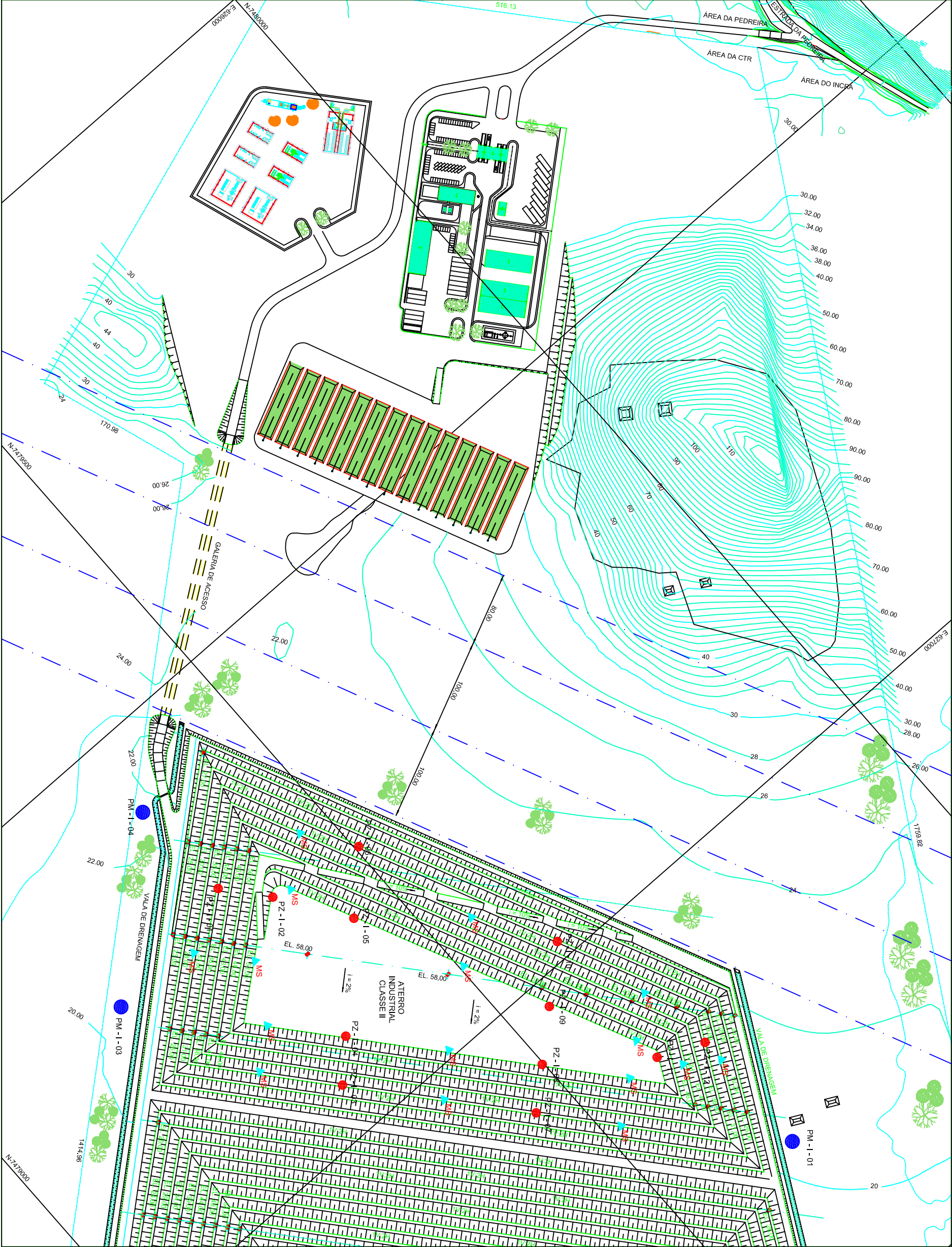
- PZ PIEZÔMETRO DE CÂMARA DUPLA
- ▲ MS MARCO SUPERFICIAL
- PM POÇO DE MONITORAMENTO

LOCALIZAÇÃO POÇOS DE MONITORAMENTO

PM-1-01	E=627306,1881	N=479644,3369
PM-1-02	E=626586,7718	N=479355,5578
PM-1-03	E=626727,3740	N=479201,5210

LOCALIZAÇÃO DOS PIEZÔMETROS

PZ-1-01	E=626700,6999	N=479362,3532
PZ-1-02	E=626745,9253	N=479399,9544
PZ-1-03	E=626945,3244	N=479323,8867
PZ-1-04	E=626908,5022	N=479380,8711
PZ-1-05	E=626819,7463	N=479450,0682
PZ-1-06	E=626765,7547	N=479504,3250
PZ-1-07	E=627103,4891	N=479459,3606
PZ-1-08	E=627068,8943	N=479498,2040
PZ-1-09	E=627027,5240	N=479544,6414
PZ-1-10	E=626981,1936	N=479596,6466
PZ-1-11	E=627143,9060	N=479595,1869
PZ-1-12	E=627165,6441	N=479644,0220



ATERRO INDUSTRIAL CLASSE II
CONSULTORIA & PROJETOS

PROJETO	CMN	DATA	05 / 05 / 06	
PROJETISTA	POPE	DES.	DATA	05 / 05 / 06
VERIFICAÇÃO	<u>Claudio M. Nolas-GREA 44475 - D</u>			
APROVAÇÃO	DATA			05 / 05 / 06



S.A. PAULISTA

VERIFICAÇÃO	DATA	/ /
APROVAÇÃO	DATA	/ /
APROVAÇÃO	DATA	/ /

C T R - SEROPÉDICA

PROJETO BÁSICO

ATERRO INDUSTRIAL CLASSE II
ARRANJO GERAL - INSTRUMENTAÇÃO
PLANTA

SUBSTITUI	SUBSTITUIDO POR	ESCALA
Nº	018-ATR-SAP-SEP-A1-B107	REV. R1