

ENQUADRAMENTO DOS CORPOS DE ÁGUA

Classes, Usos e Legislação

Agosto de 2021

INSTRUMENTOS DE GESTÃO

LEI 9.433/1997 - POLÍTICA NACIONAL DE RECURSOS HÍDRICOS

LEI 13.199/1999 - POLÍTICA ESTADUAL DE RECURSOS HÍDRICOS

Plano Diretor de Bacias Hidrográficas

Plano Estadual de Recursos Hídricos

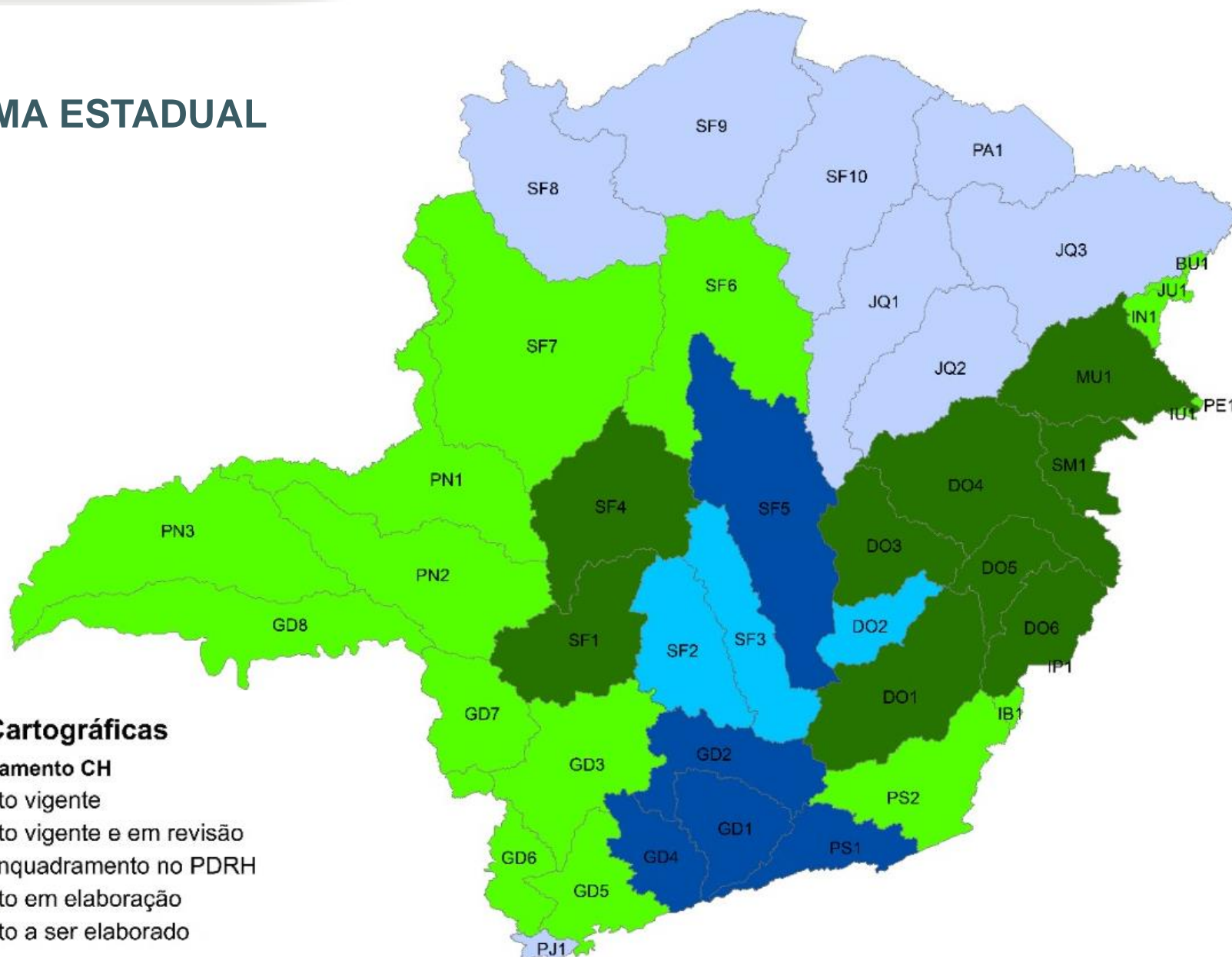
Enquadramento dos corpos de água

Sistema de informações sobre recursos hídricos

Outorga dos direitos de uso de recursos hídricos






Cobrança pelo uso da água

PANORAMA ESTADUAL



Convenções Cartográficas

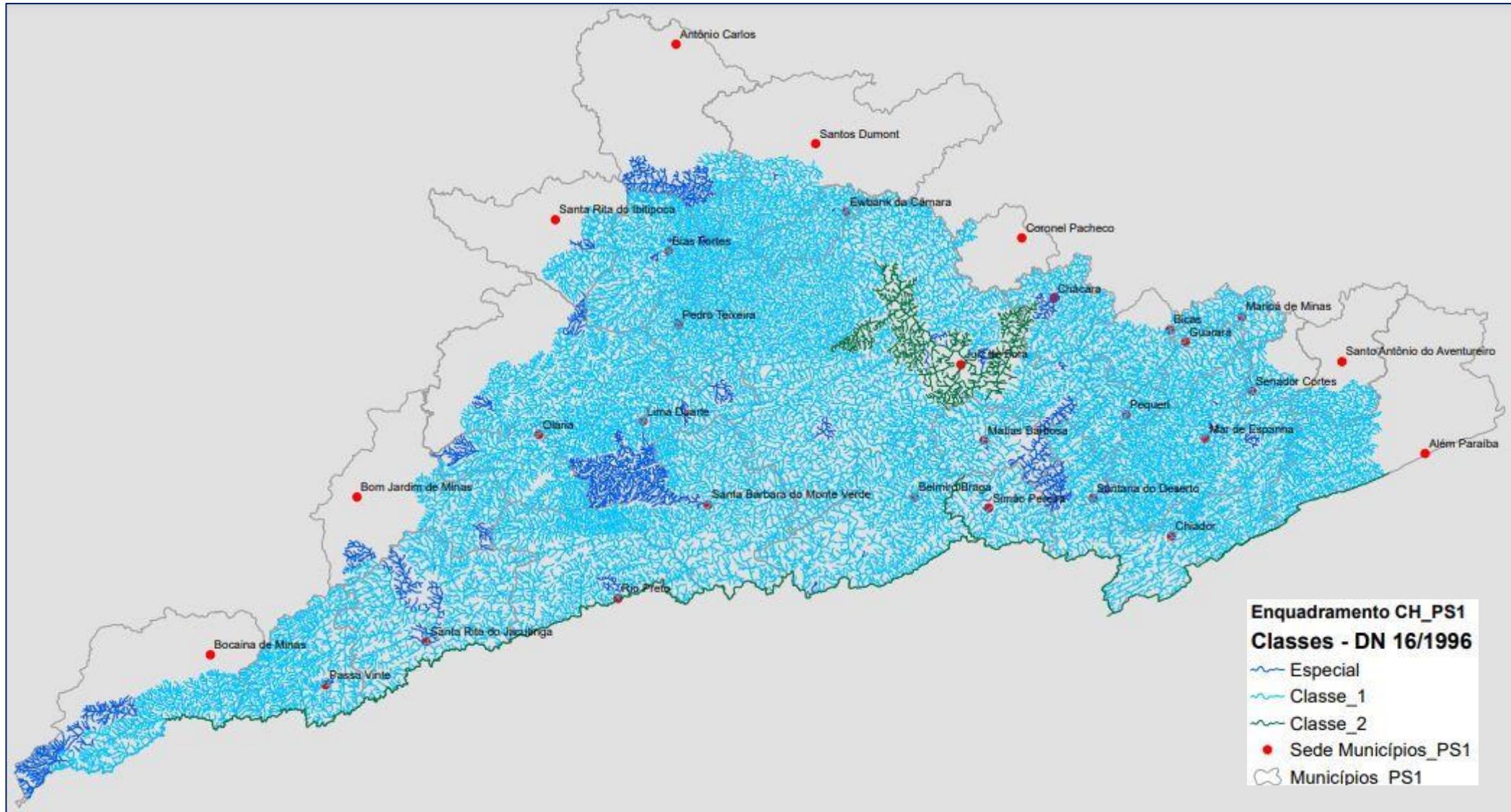
Status do Enquadramento CH

-  Enquadramento vigente
-  Enquadramento vigente e em revisão
-  Proposta de enquadramento no PDRH
-  Enquadramento em elaboração
-  Enquadramento a ser elaborado

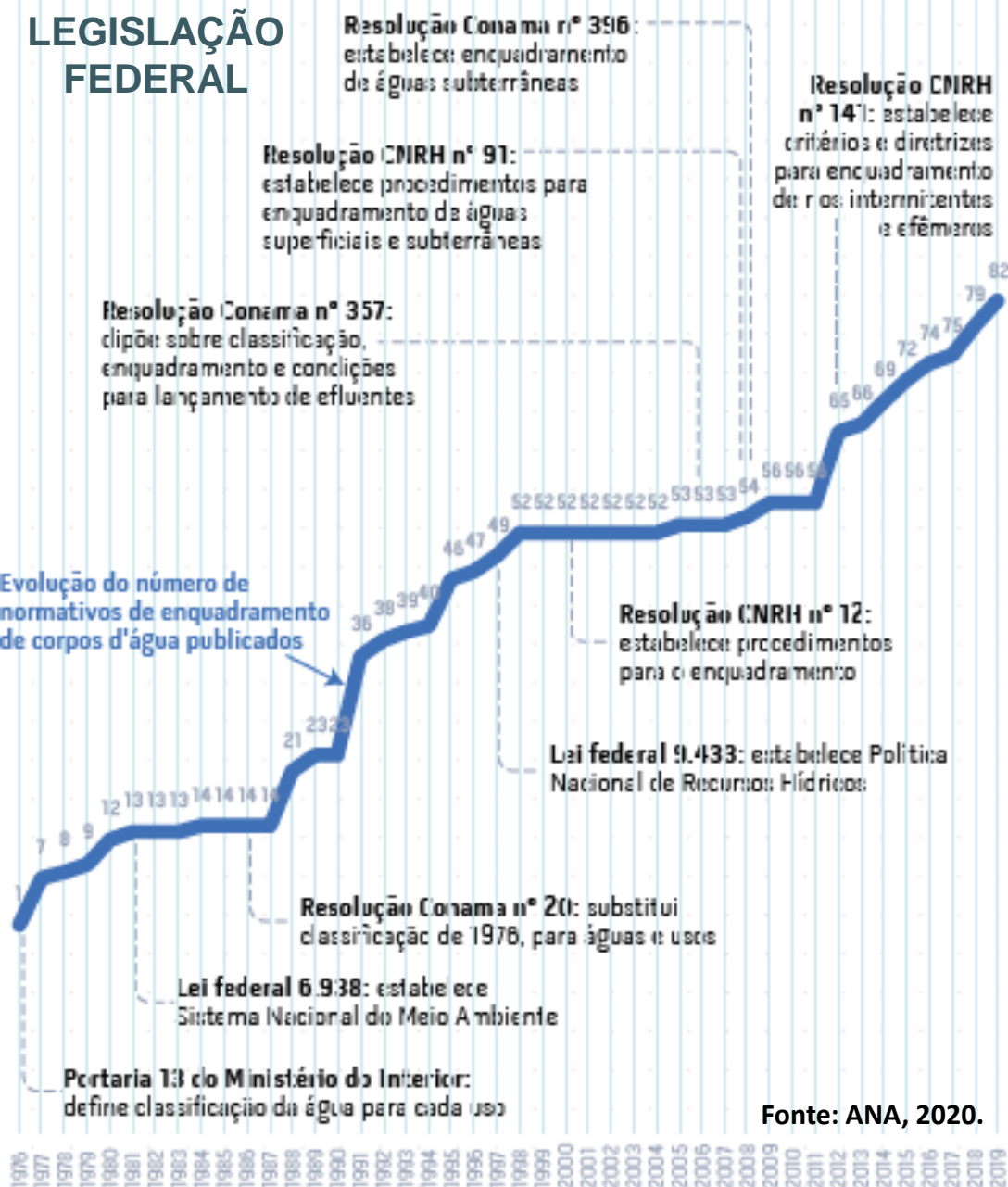
DN CERH
GD1: 58/2018
GD2: 59/2018

DN COPAM
SF2: 28/1998
SF3: 14/1995
SF5: 20/1997
DO2: 09/1994
PS1: 16/1996
GD4: 33/1998

BACIA HIDROGRÁFICA DOS AFLUENTES MINEIROS DOS RIOS PRETO E PARAIBUNA – PS1



LEGISLAÇÃO FEDERAL



LEGISLAÇÃO ESTADUAL

2022

DELIBERAÇÃO NORMATIVA CERH Nº 74, DE 18 DE FEVEREIRO DE 2022

Dispõe sobre a convocação e a realização de Audiências Públicas no âmbito dos processos de Enquadramento dos Corpos de Água.

2017

DELIBERAÇÃO NORMATIVA CONJUNTA COPAM/CERH Nº 6 DE 14 DE SETEMBRO DE 2017

Dispõe sobre procedimentos gerais para o enquadramento de corpos de água superficiais.

2008

DELIBERAÇÃO NORMATIVA CONJUNTA COPAM/CERH Nº 1 DE 5 DE MAIO DE 2008

Dispõe sobre a classificação dos corpos de água e diretrizes ambientais para o seu enquadramento, bem como estabelece as condições e padrões de lançamento de efluentes.

1999

LEI ESTADUAL Nº 13.199, DE 29 DE JANEIRO DE 1999

Dispõe sobre a Política Estadual de Recursos Hídricos e dá outras providências.

1992

LEI ESTADUAL Nº 10.793 DE 02 DE JULHO DE 1992

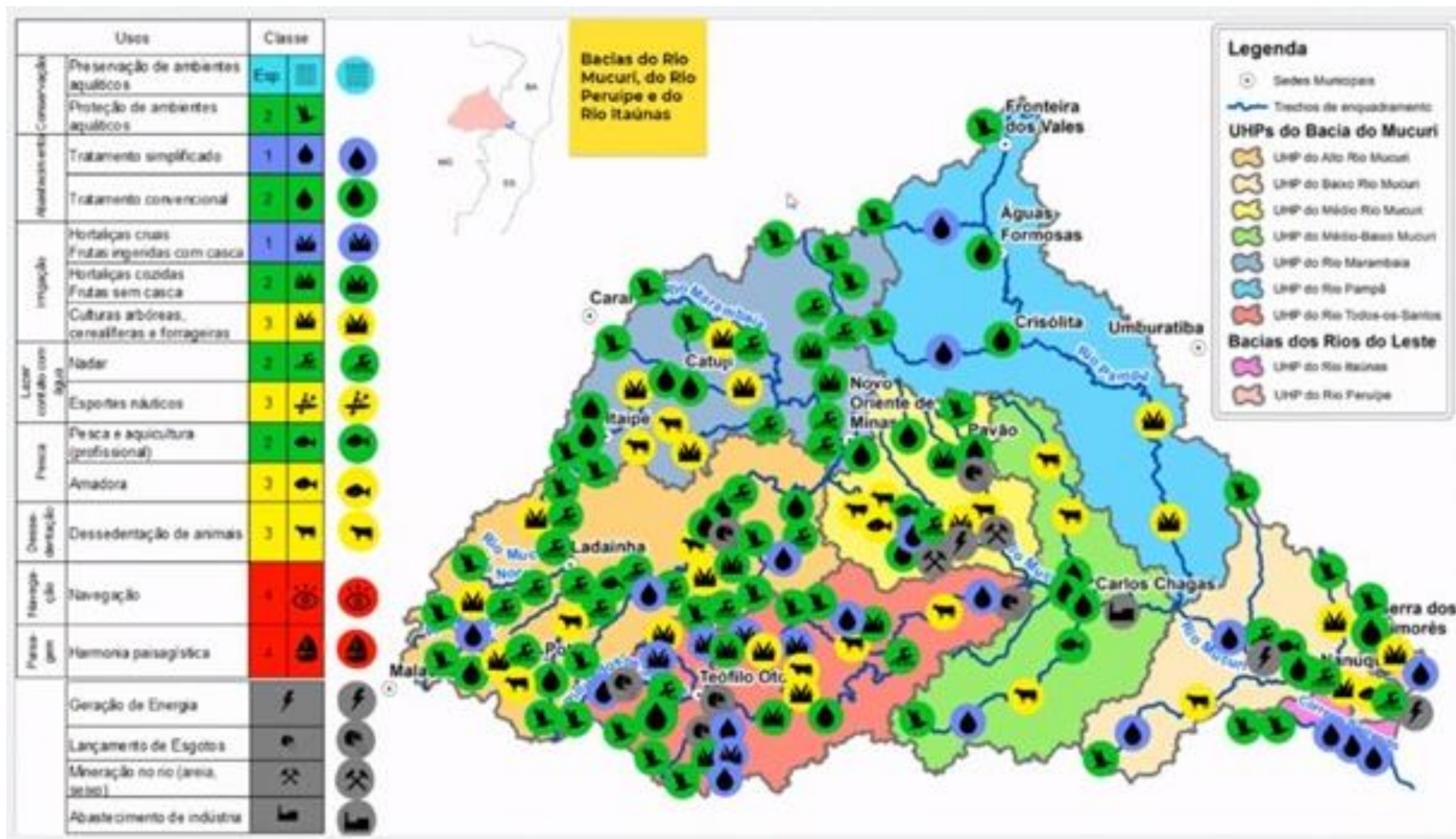
Dispõe sobre a Proteção de Mananciais destinados ao Abastecimento Público no Estado.

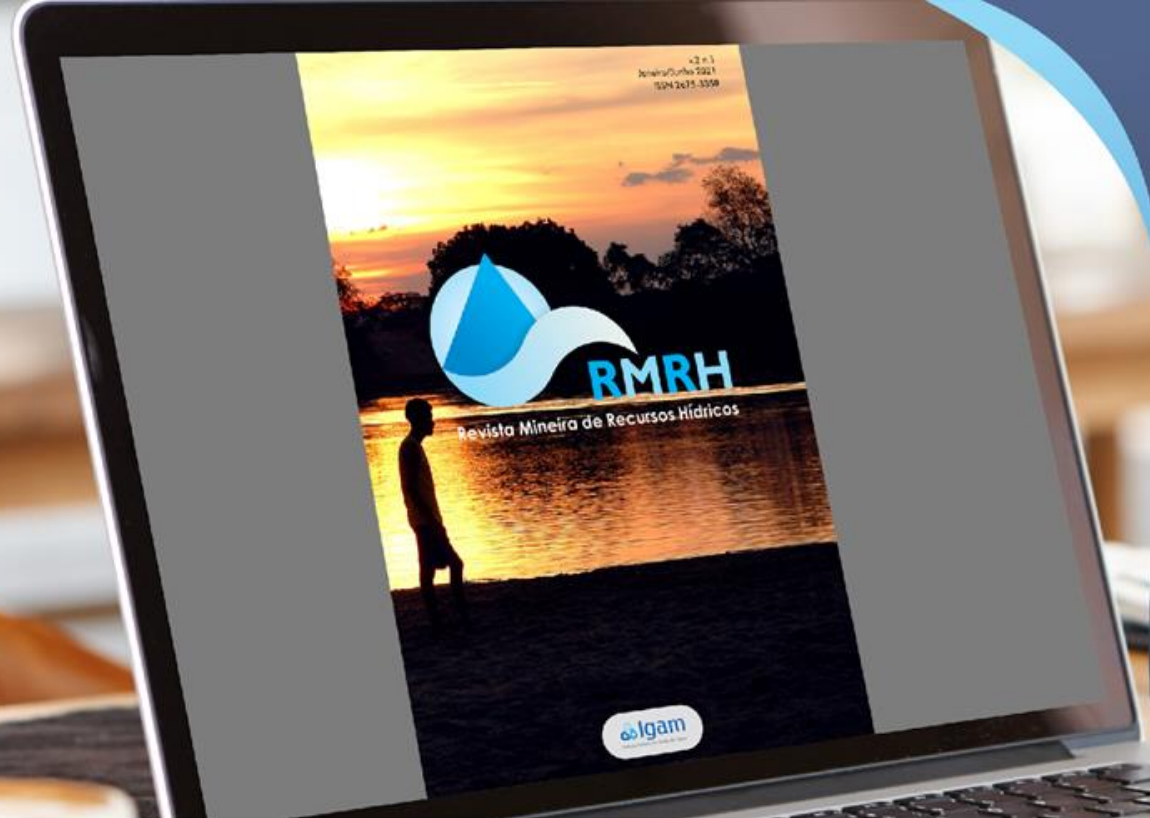
1986

DELIBERAÇÃO NORMATIVA COPAM Nº 10, DE 16 DE DEZEMBRO DE 1986

Estabelece normas e padrões para qualidade das águas, lançamento de efluentes nas coleções de águas.

EVENTOS ONLINE - CONSULTAS PÚBLICAS / OFICINAS / REUNIÕES SETORIAIS





CONHEÇA
REVISTA MINEIRA DE
RECURSOS HÍDRICOS -
RMRH



Revista científica eletrônica

Artigos científicos

Notas técnico-científicas

Volume único anual

Fluxo Contínuo

Português e inglês

Confira as instruções de
submissão em:
rmrh.igam.mg.gov.br



Instituto Mineiro de Gestão das Águas



GOVERNO DIFERENTE.
ESTADO EFICIENTE.

Obrigado!

**Gerência de Planejamento de Recursos Hídricos – GPLAN
Instituto Mineiro de Gestão de Águas - IGAM**

**Allan de Oliveira Mota
allan.mota@meioambiente.mg.gov.br**

